

SCIENCES PO
BORDEAUX

Application Forum



Site :
<https://www.seekube.com/forum-virtuel-stages-et-premier-emploi-sciences-po-bordeaux>

Forum virtuel de recrutement stages / emplois 10-20 Octobre 2016



La formation à Sciences Po Bordeaux

Notre Projet Educatif

Sciences Po Bordeaux est l'appellation usuelle donnée à l'Institut d'Etudes Politiques de Bordeaux fondé en 1948 sous l'égide de Maurice Duverger. Sciences Po Bordeaux est l'un des dix IEP créés autour de la Fondation Nationale des Sciences Politiques dans une logique de réseau. Il a pour vocation de contribuer à la formation des cadres supérieurs des secteurs public, parapublic et privé et de développer la recherche en science politique et administrative.

Nos Objectifs Pédagogiques

- ➔ Délivrer une formation intellectuelle pluridisciplinaire fondamentale portant sur les grands enjeux et questionnements contemporains ;
- ➔ Développer des aptitudes méthodologiques essentielles à la compréhension, la négociation, la décision et la conviction ;
- ➔ Proposer une formation axée sur la prise de responsabilités et l'action dans un environnement complexe et globalisé.

LES INFORMATIONS CLÉS

- 2 000 étudiants et un réseau de 10 000 diplômés
- 2 unités de recherche – 25 chercheurs permanents
- 20 Master – 9 filières et programmes internationaux

Près de 500 intervenants : professeurs des universités, maîtres de conférences, universitaires ou professionnels.

Ils enseignent ou ont enseigné à Sciences Po Bordeaux : **Joël AUBERT, Claudia COURTOIS, Vincent FELTESSE, Christian FILLATREAU, Alain JUPPÉ, Michel PRADA, Joël RONEZ, Gilles SAVARY**

...

La formation à Sciences Po Bordeaux

Une gamme complète de Formations

Les filières intégrées

Les filières internationales intégrées constituent l'une des spécificités majeures du cursus de Sciences Po Bordeaux. Scolarité en cinq ans, alternée annuellement entre Sciences Po Bordeaux et l'université partenaire. Ce cursus bilingue est sanctionné par l'obtention d'un double diplôme.

Sept partenariats avec des institutions réputées

FIFA Filière intégrée France – Allemagne Bordeaux – Stuttgart

FIFE Filière intégrée France – Espagne Bordeaux – Madrid

FIFI Filière intégrée France – Italie. Bordeaux – Turin

FIFMA Filière intégrée France – Maroc Bordeaux – Casablanca

FIFPO Filière intégrée France – Portugal Bordeaux – Coimbra

PCF Programme France – Caraïbe Bordeaux – Antilles/Guyane – Kingston

FIFRU Filière intégrée France – Royaume Uni Bordeaux – Cardiff

5

Les années de spécialisation et de professionnalisation

Section Politique, Société et Communication

Spécialité communication
Spécialité gouvernance européenne & politique comparée

Section Études Internationales

Spécialité gestion des risques et développement
Spécialité relations Internationales

Section Administration et Gestion Publique

Section Économie Sociale et Coopération

«Passerelles» Master pour les étudiants du diplôme IEP
Mention Droit Privé en partenariat avec l'université de Bordeaux
Mention Sociologie Politique en partenariat avec l'université de Bordeaux

4

Section Gestion des Entreprises et des Organisations

Mention Management
Mention Comptabilité et Finances
Mention Marketing et Vente

3

L'année des approfondissements

L'année de retour à Sciences Po Bordeaux est une année d'approfondissement des enseignements fondamentaux en sciences humaines et sociales. Elle est aussi destinée à préparer la spécialisation avant le passage en second cycle. Il s'agira donc, durant cette année, d'asseoir le socle des connaissances acquises et d'explorer le champ des possibles en matière d'orientation.

2

L'année de mobilité

La deuxième année est une année de mobilité obligatoire pour l'ensemble des étudiants de Sciences Po Bordeaux. Prise d'autonomie, élargissement des perspectives intellectuelles et/ou des horizons linguistiques sont les maîtres-mots de cette année «hors-les-murs».

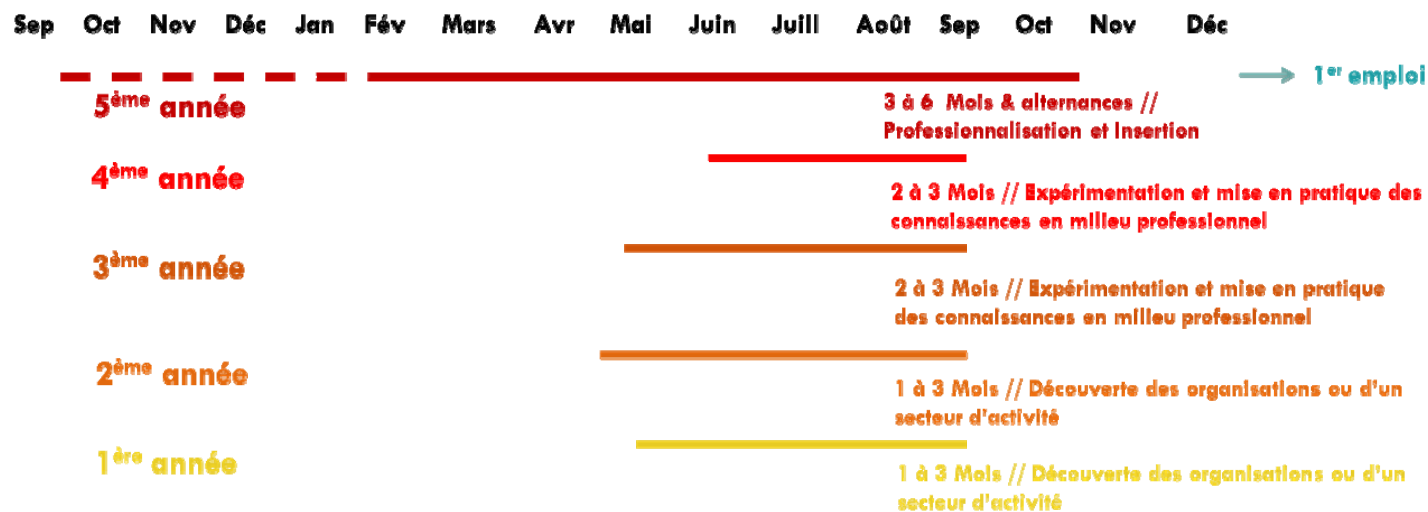
1

L'année des fondamentaux

La première année est à la fois une année de découverte des principales disciplines des sciences humaines et sociales et d'apprentissage du cadre méthodologique propre aux Instituts d'études politiques.

Les périodes de stage

Les expériences professionnelles réalisées par nos étudiants constituent un véritable accélérateur de maturité personnelle. Nous accordons une attention toute particulière aux missions effectuées et à l'acquisition de nouvelles compétences. Nos étudiants ont la possibilité d'effectuer des stages facultatifs à chaque année de leur scolarité. En cinquième année sont réalisés des stages obligatoires en alternance selon les parcours ainsi qu'un stage long de fin de cursus, préalable à l'emploi.

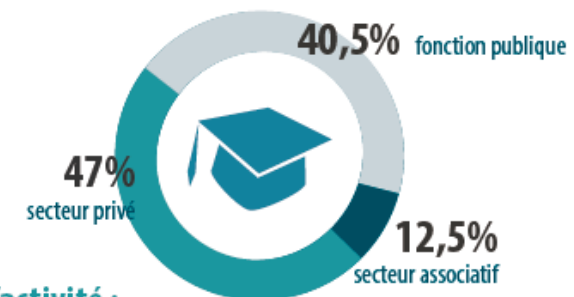
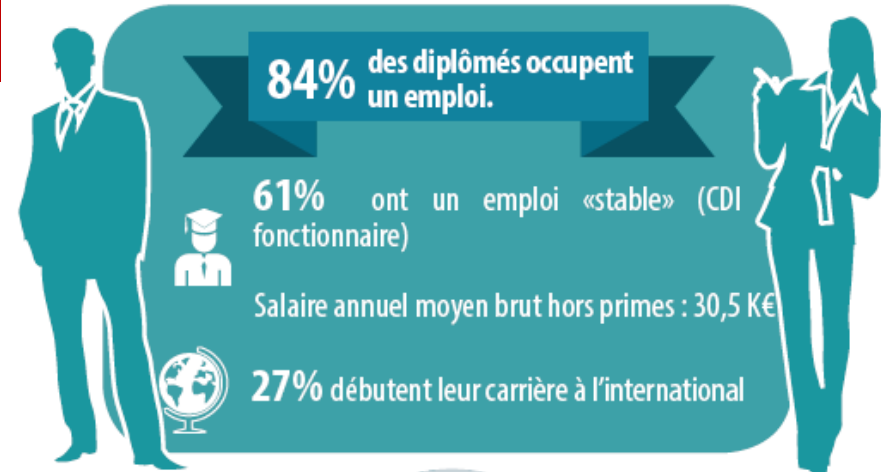


Le premier emploi

La cohorte d'étudiants en dernière année recevra son diplôme de fin d'études en Octobre 2017.

Le forum vous offre un sourcing unique de jeunes potentiels.

Une insertion professionnelle réussie



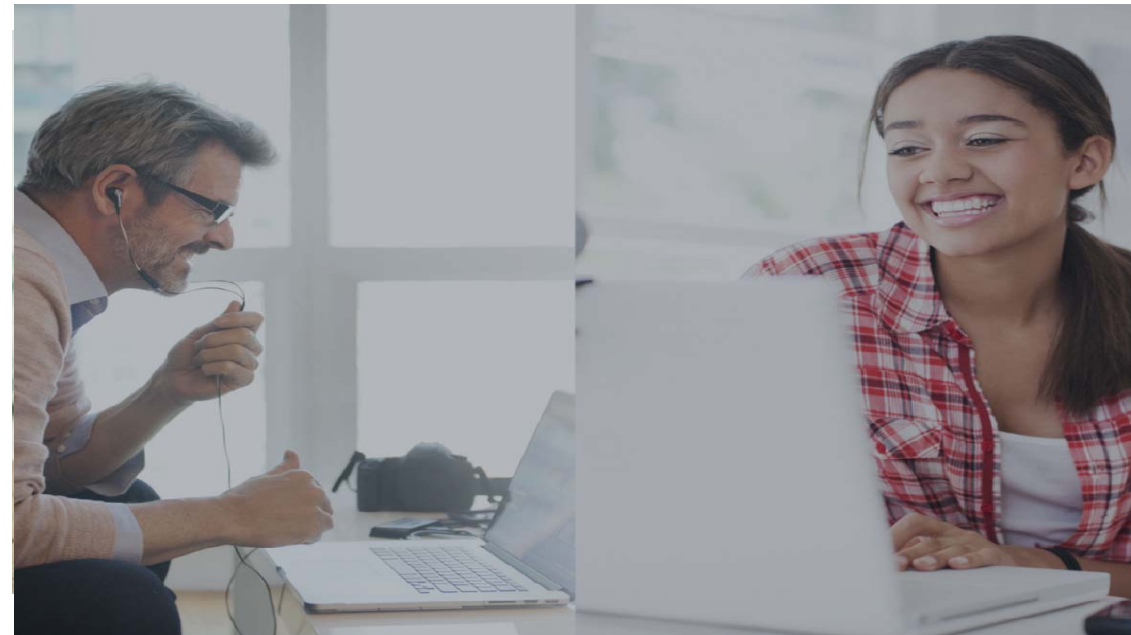
Domaines d'activité :

*Services Publics et Politiques , Études-Conseil, Information-Communication
Économie / Gestion / Comptabilité / Finance, Santé / Social / Humanitaire,
Banque / Assurance / Immobilier, Ressources Humaines, Recherche /
Développement, Énergie.*

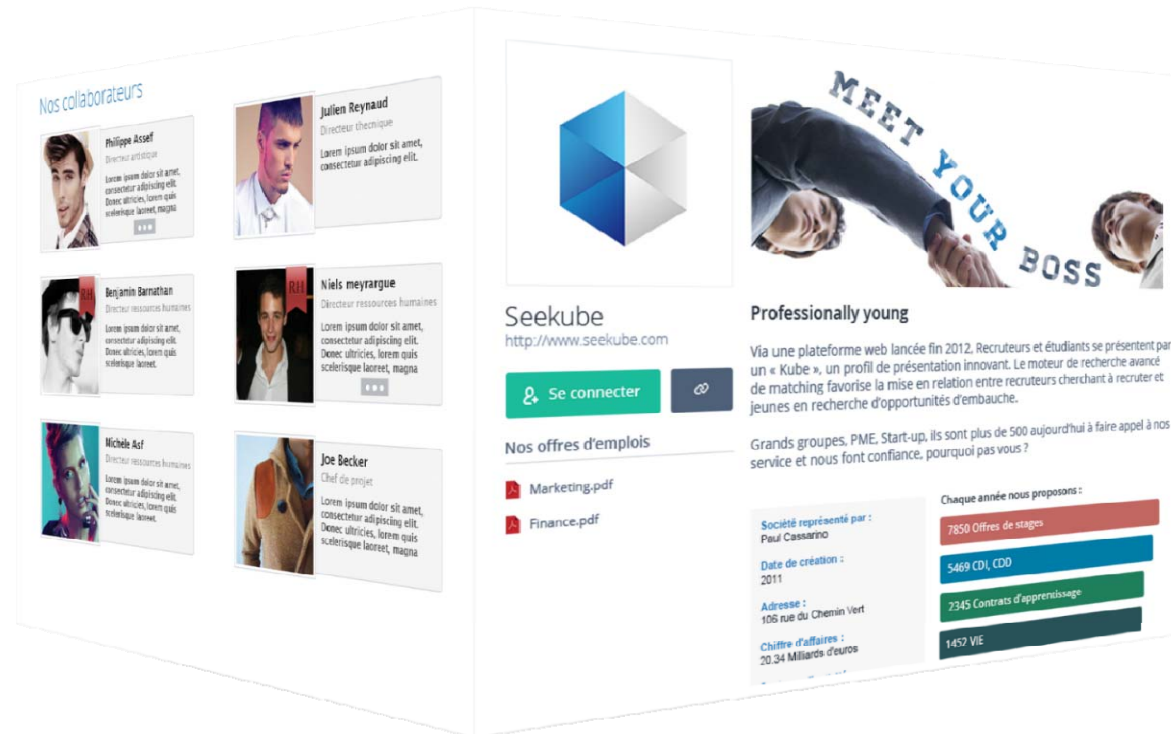
* Résultats de l'Enquête Insertion Jeunes Diplômés 2011 réalisée en décembre 2013.

Participez à notre forum de recrutement virtuel

- Vous aimeriez recruter ou être visible auprès des étudiants et diplômés de notre école ?
- Vous manquez de temps et de ressources pour venir les rencontrer sur place ?
- Vous souhaitez pouvoir accéder à la CV-thèque des étudiants et diplômés de l'école et échanger avec les profils qui vous intéressent ?



Le cube entreprise, votre espace de communication



Quatre faces pour valoriser votre entreprise



Une face présentation

Pour présenter les informations générales de votre entreprise



Une face métier

Pour décrire vos métiers et poster vos offres de stages et d'emplois



Une face collaborateurs

Pour ajouter les témoignages de vos collaborateurs



Une face univers

Pour valoriser la culture de votre entreprise et votre marque employeur

Le sourcing



La CV-thèque

Dans le cadre du forum, accédez à la CV-thèque de tous les étudiants / jeunes diplômés participants



Le moteur de recherche

Effectuez une recherche multicritères pour identifier les profils qui vous correspondent



Les offres d'emplois et de stages

Accédez directement aux candidats qui ont postulé à une de vos offres

Le recrutement



Les rendez-vous

Proposez des RDV par visio-conférence aux profils les plus pertinents



Les canaux de communication

Choisissez le moyen de communication le plus adapté pour entrer en contact avec l'étudiant directement sur Seekube (Skype, téléphone, outil interne...)



Les outils

Commentez, notez et trie les CV des étudiants grâce à notre système de gestion des candidatures

Mise en place de Seekube

1

Inscrivez-vous à notre événement

Recevez vos identifiants de connexion dès que vous avez validé votre participation

2

Remplissez votre cube entreprise

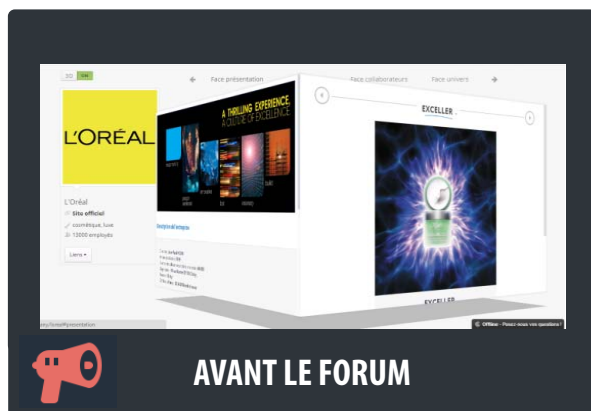
Présentez votre entreprise grâce aux 4 faces de votre cube et uploader vos offres d'emplois

3

Contacter les candidats

Accédez à la CV-thèque des étudiants et jeunes diplômés et échangez avec les profils qui vous intéressent

En résumé



- ✓ Présentez simplement votre entreprise ainsi que les profils que vous recherchez
- ✓ Mettez en avant quelques offres à pourvoir



- ✓ Accédez à la CV-thèque de nos étudiants/jeunes diplômés
- ✓ Proposez des RDVs à ceux qui vous intéressent et choisissez votre support de communication (Skype, Téléphone, Google ...)
- ✓ Annotez et triezy chaque profil sur notre interface



- ✓ Envoyer des messages aux étudiants/jeunes diplômés via notre outil
- ✓ Exportez leurs CV au format PDF

Contacts et Inscriptions

Sciences Po Bordeaux

Pôle Carrières & Partenariats

Nelly COUDERC

Responsable : n.couderc@sciencespobordeaux.fr

<http://www.sciencespobordeaux.fr/>

